

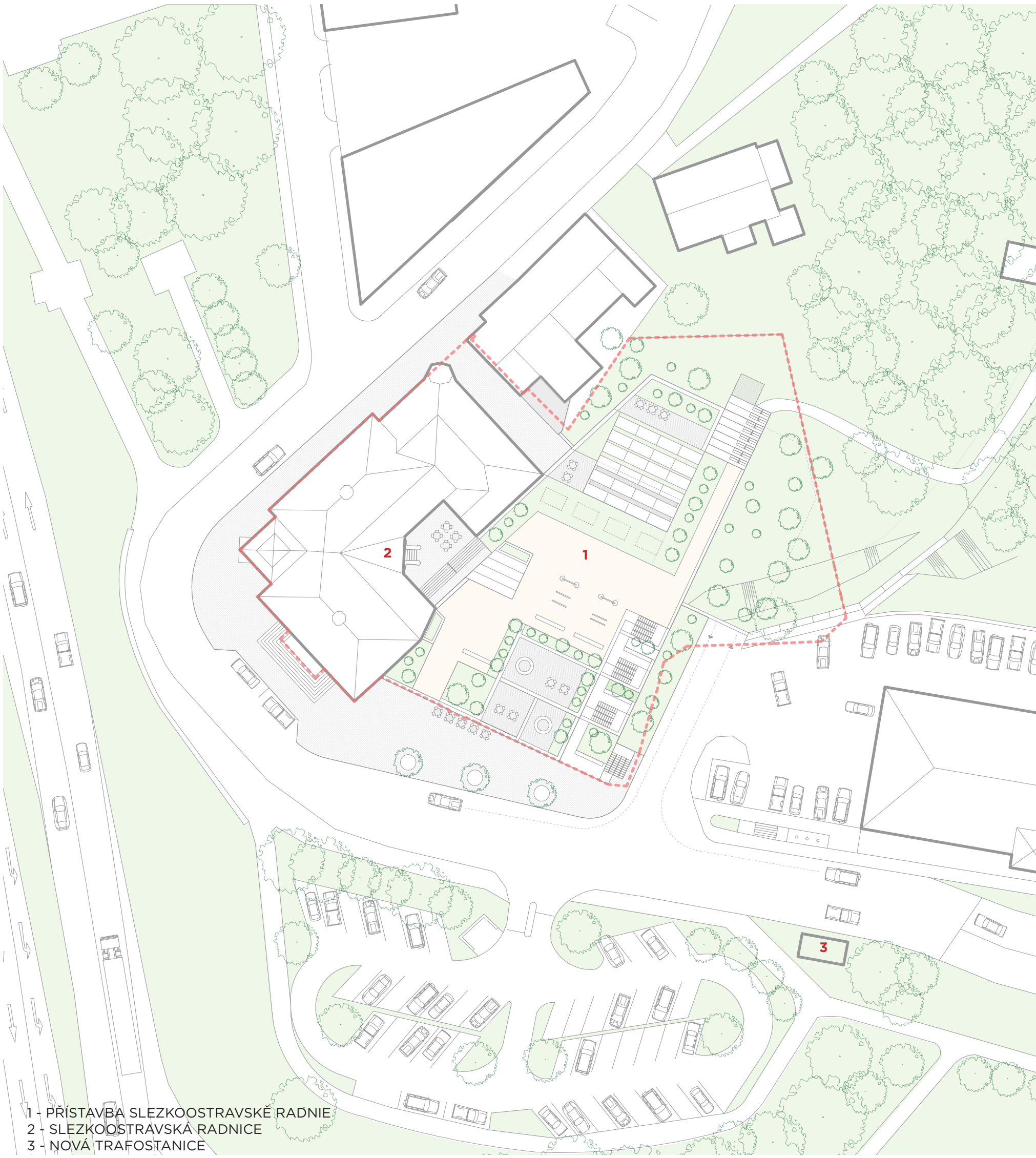


NEVIDITELNÁ PŘÍSTAVBA

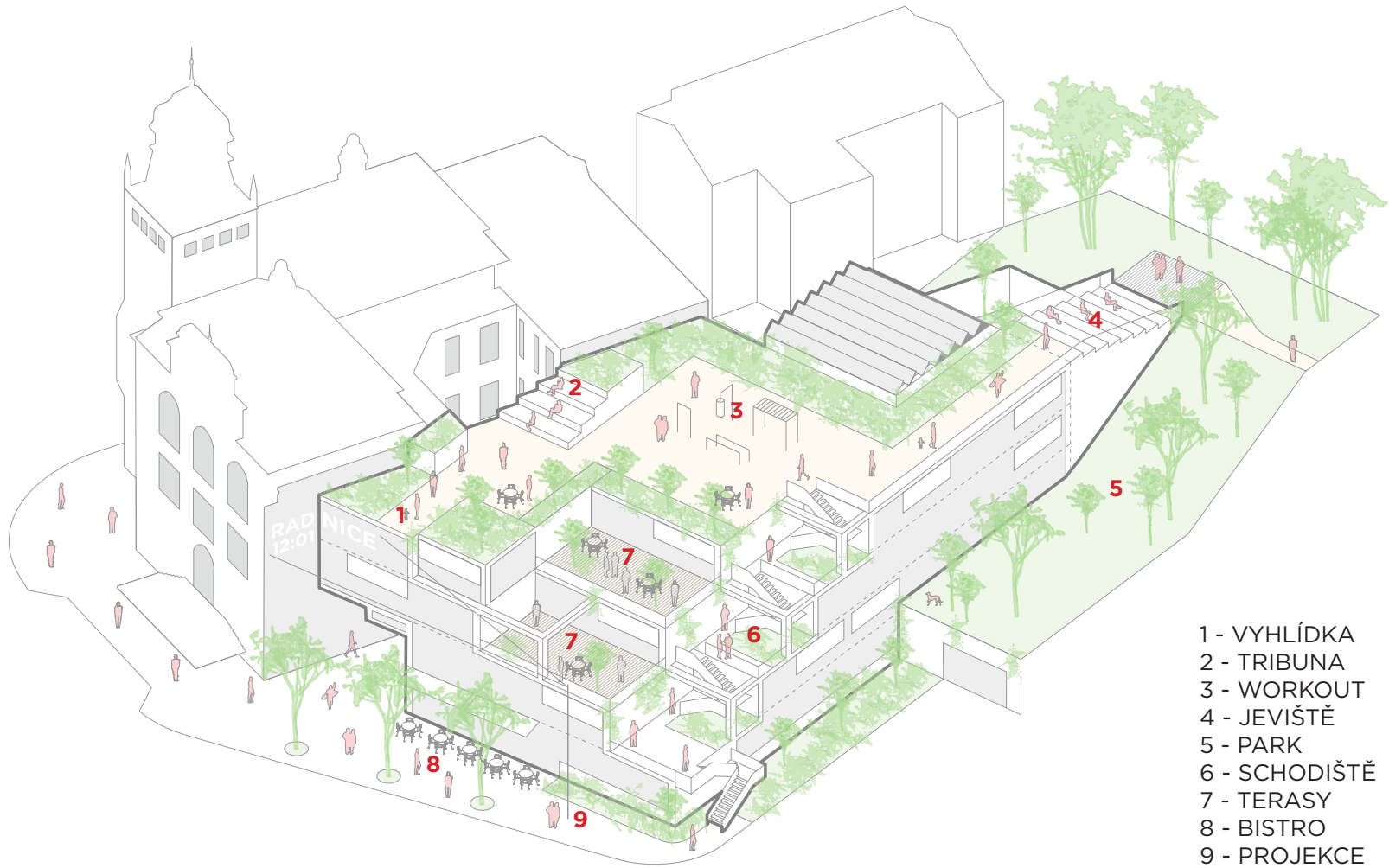
Princip/koncept/idea

„Radnice Slezské Ostravy jako vychýlený svorník mezi tradicí a moderností“ – viz. publikace. Chceme, aby náš návrh byl oním svorníkem k jinému vztahu úřad – občan. Přístavbu vnímáme jako mladší sestru současně radnice. Naši myšlenkou je ponechat původní historickou radnici jako č. 1, nepřekládáme další symbol, druhou identitu, ale „pouze přistavujeme“.

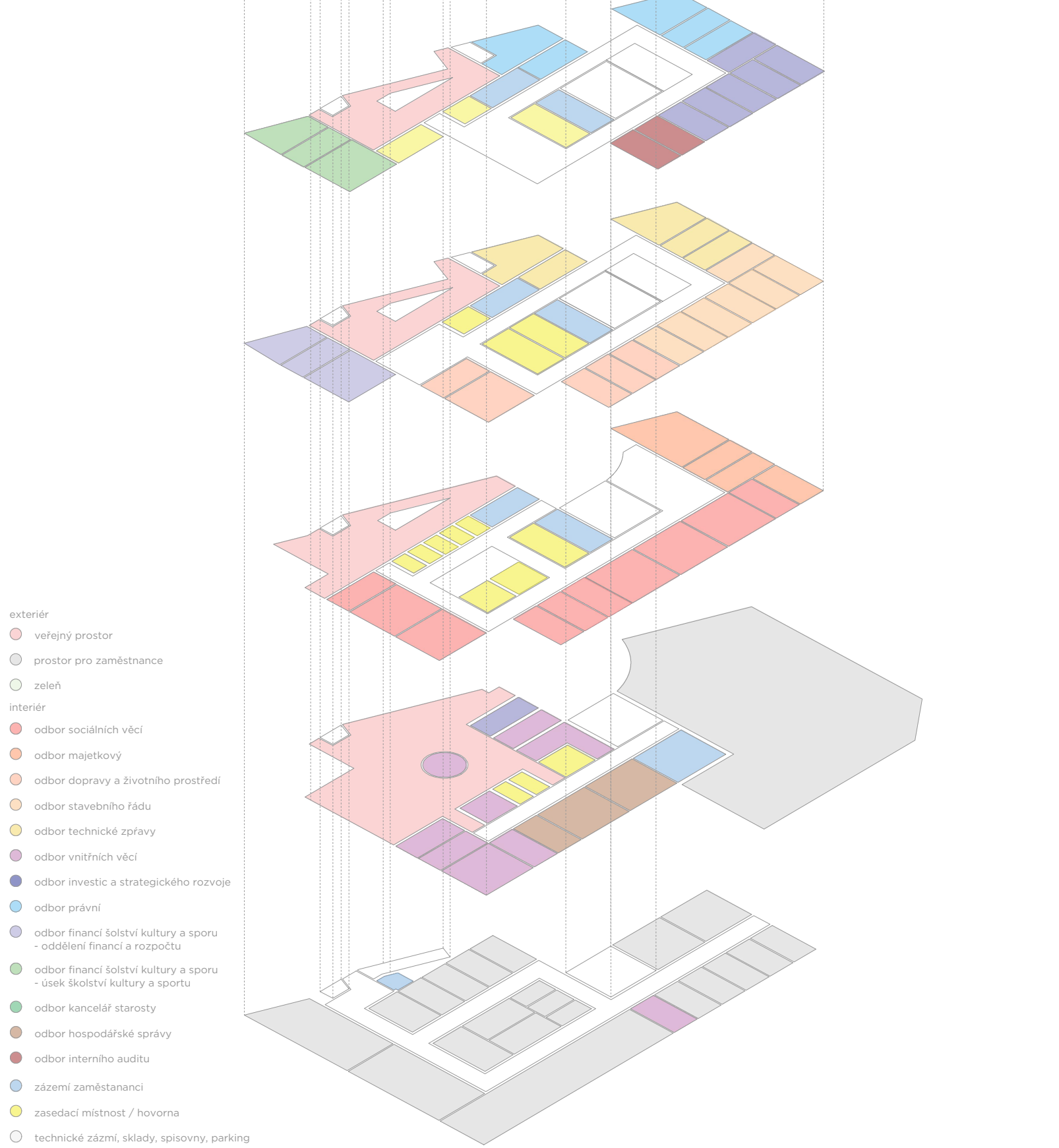
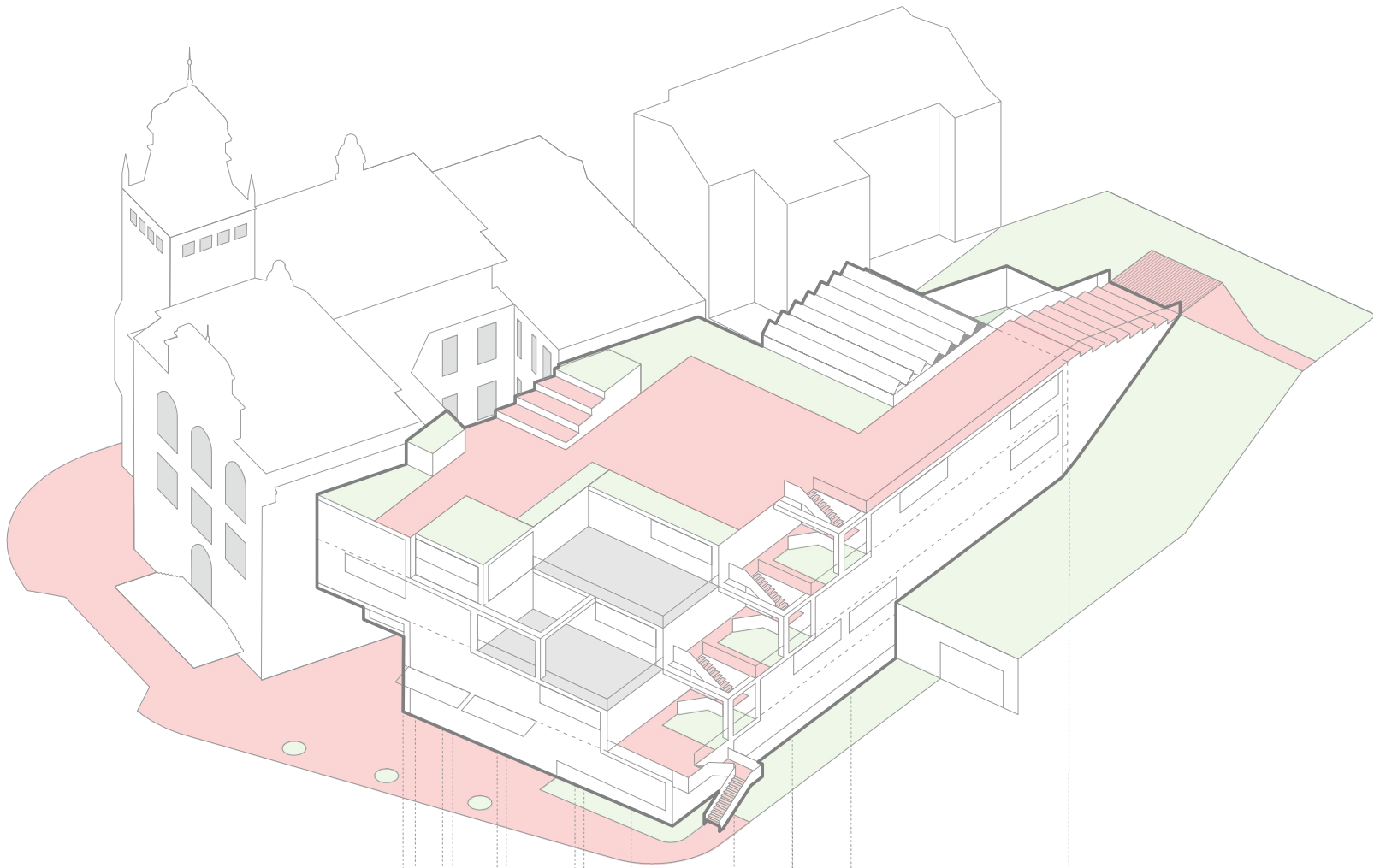
Naše přístavba je otevřená, neformální a přátelská budova, která není výrazem moci, není přísnou institucí, ale je pojítkem mezi občanem a státní správou, představuje tak i demokratizační změny v moderní společnosti 21. století. Náš návrh se vztahuje k dnešku – architektury, výrazové, provozně i symbolicky; myslíme, že jasný odkaz na konkrétní dobu onu dobu vždy čti, nikoliv potlačuje, domníváme se, že ve městě jsou nutné ony historické vrstvy, čitelné, nekopírující, netlumené. Existence těchto vrstev spoluvytváří kolektivní paměť společnosti. Staré má být staré, v tom je jeho kvalita a účel, moderní (které se v průběhu času stane dalším starým) má být vztaženo k době svého vzniku. A tak dále, a tak dále, jde o proces v toku času. Jen tak lze vnímat vývoj lidské společnosti a každá další generace na něm dále může pracovat. Proto navrhujeme jasně moderní, nový objekt.



1 - PŘÍSTAVBA SLEZSKOOSTRAVSKÉ RADNICE
2 - SLEZSKOOSTRAVSKÁ RADNICE
3 - NOVÁ TRAFOSTANICE
SITUACE _ m 1:500



VEREJNÝ PROSTOR - ulice, terasy, střecha, park



VEREJNÉ PROSTORY + FUNKČNÍ SKLADBA

